



ACT-InclusivE – Acteurs du Changement Vers l'Éducation Inclusive

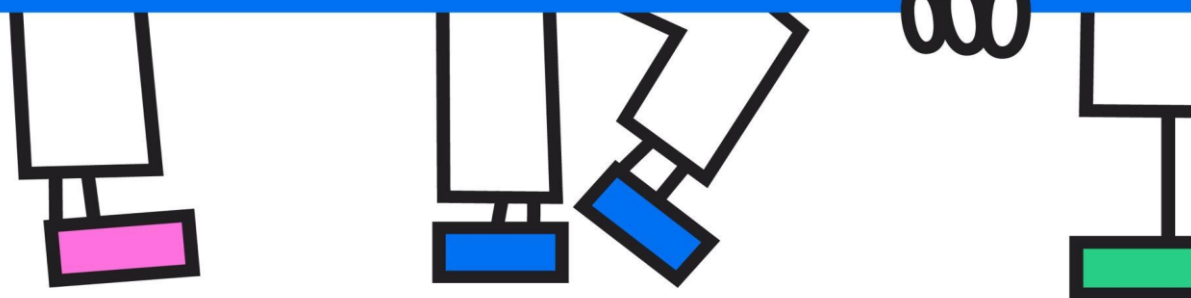
Grant Agreement No. 101090038 — ACT INCLUSIVE — ERASMUS-EDU-2022-PCOOP-ENGO



## COMMUNIQUE DE PRESSE

4

*Ateliers locaux et Journée  
inclusive*





## ACT-INCLUSIVE: Acteurs de changement vers l'éducation inclusive

[Grant Agreement No. 101090038 — ACT INCLUSIVE — ERASMUS-EDU-2022-PCOOP-ENGO]

# COMMUNIQUE DE PRESSE 4 – Ateliers locaux et Journée inclusive

**Contact:** DENOUEL Laure-Anne, Chargée de mission Europe et International, LADAPT  
21-23 rue des Ardennes, 75019, Paris, France  
[europa@ladapt.net](mailto:europa@ladapt.net)  
Paris, 07/08/2025

### Ateliers locaux

Dans le cadre du projet, les partenaires ont organisé une série de quatre ateliers locaux dans chaque pays participant (Slovénie, France, Chypre, Hongrie, Espagne), guidés par le Manuel de formation et de sensibilisation (Manuel TAR). Le premier et le quatrième atelier ont été effectués avec les différents publics cibles, favorisant l'apprentissage mutuel et la collaboration entre tous les acteurs : enseignants, élèves et personnel scolaire. Le deuxième et le troisième atelier ont été axés sur des formations ciblées, l'une spécifiquement destinée aux élèves, l'autre aux enseignants et au personnel scolaire.

Thématiques abordées durant les ateliers :

1. *Comprendre l'éducation inclusive*
2. *Atelier des élèves sur la communication et l'éducation inclusive*
3. *Atelier des enseignants et du personnel scolaire sur l'apprentissage inclusif*
4. *Travailler ensemble pour promouvoir l'éducation inclusive*

Au total, plus de 150 élèves et enseignants des pays du projet ont participé à ces activités, contribuant activement à la promotion de pratiques inclusives au sein de leurs environnements scolaires. Les participants ont ainsi constaté une sensibilisation accrue à l'inclusion, une meilleure communication entre les élèves et le personnel, et une plus grande motivation à mettre en œuvre des stratégies inclusives dans leurs écoles.

### Concours d'art : Que signifie l'inclusion pour vous ?

Lors des derniers ateliers, les élèves ont été invités à participer au concours d'art dont le sujet était : « Que signifie l'inclusion pour vous ? ». Cette initiative créative les a encouragés à exprimer leur compréhension de l'inclusion à travers différentes formes artistiques de leur choix. Les œuvres résultantes ont été présentées lors des Journées inclusives au niveau local pour ACT-INCLUSIVE, mettant en lumière les perspectives et la créativité des participants. Les gagnants auront l'opportunité d'assister à la conférence finale du projet à Bruxelles en novembre 2025, où leurs travaux seront présentés au niveau européen.

### Journées inclusives

Les partenaires du projet ont collaboré avec les écoles locales pour organiser les événements locaux ACT-INCLUSIVE, intitulés « Journées Inclusives ». Ces événements visaient à promouvoir le projet au niveau local, à étendre sa portée au-delà des groupes cibles initiaux et



Cofinancé par  
l'Union européenne

Financé par l'Union européenne. Les points de vue et avis exprimés n'engagent toutefois que leur(s) auteur(s) et ne reflètent pas nécessairement ceux de l'Union européenne ou de l'Agence exécutive européenne pour l'éducation et la culture (EACEA). Ni l'Union européenne ni l'EACEA ne sauraient en être tenues pour responsables.



à permettre aux participants formés de partager leurs expériences. Dans le cadre de ces événements, les participants ont participé à de petits ateliers interactifs, où ils ont testé de manière pratique des activités d'éducation non formelle sélectionnées dans la [boîte à outils](#) ACT-INCLUSIVE.

Commented [1]: mettre lien LADAPT

### *Objectifs et impact*

L'objectif principal de ces activités était de favoriser une meilleure compréhension de l'éducation inclusive parmi les élèves, les enseignants et le personnel scolaire, tout en encourageant l'engagement et la collaboration. Grâce aux ateliers, aux concours d'art et aux événements locaux, le projet a créé des espaces permettant l'échange et l'apprentissage. Ces initiatives ont non seulement renforcé les connaissances et les compétences des participants en matière d'inclusion, mais ont également contribué à créer des environnements scolaires plus soudés et solidaires dans les pays participants.

L'impact se reflète dans la sensibilisation, la motivation et la volonté accrues des écoles à mettre en œuvre des pratiques inclusives dans leur emploi du temps quotidien.

### *Orientations futures*

Les prochaines étapes du projet comprennent l'élaboration de Modèles de coopération entre les partenaires du projet et les écoles locales de tous les pays participants. Ces modèles exploreront des moyens durables de poursuivre les activités de sensibilisation, les formations et les événements sur l'inclusion dans les écoles, au-delà de la durée du projet, garantissant ainsi un impact à long terme et une collaboration continue au niveau local.

### *A propos d'ACT-INCLUSIVE*

ACT-INCLUSIVE s'engage à promouvoir l'éducation inclusive en s'appuyant sur des stratégies d'éducation non-formelle. Nous travaillons en étroite collaboration avec les écoles, les familles et les communautés pour garantir que chaque élève, quelles que soient ses capacités, reçoive le soutien et les ressources nécessaires à son épanouissement.

### *Contact :*

Pour plus d'informations, merci de consulter notre site web : <https://easpd.eu/project-detail/act-inclusive-raising-awareness-on-inclusive-education-and-empowering-students-with-disabilities/>

