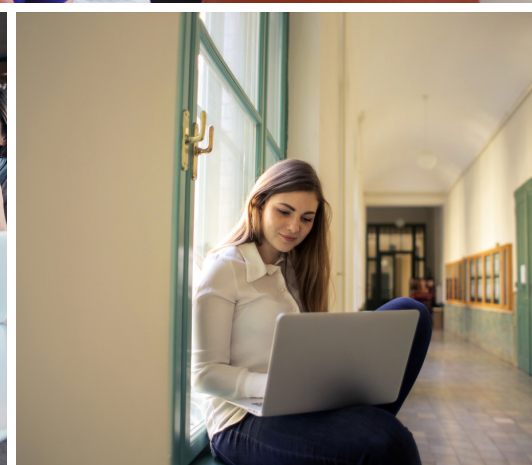
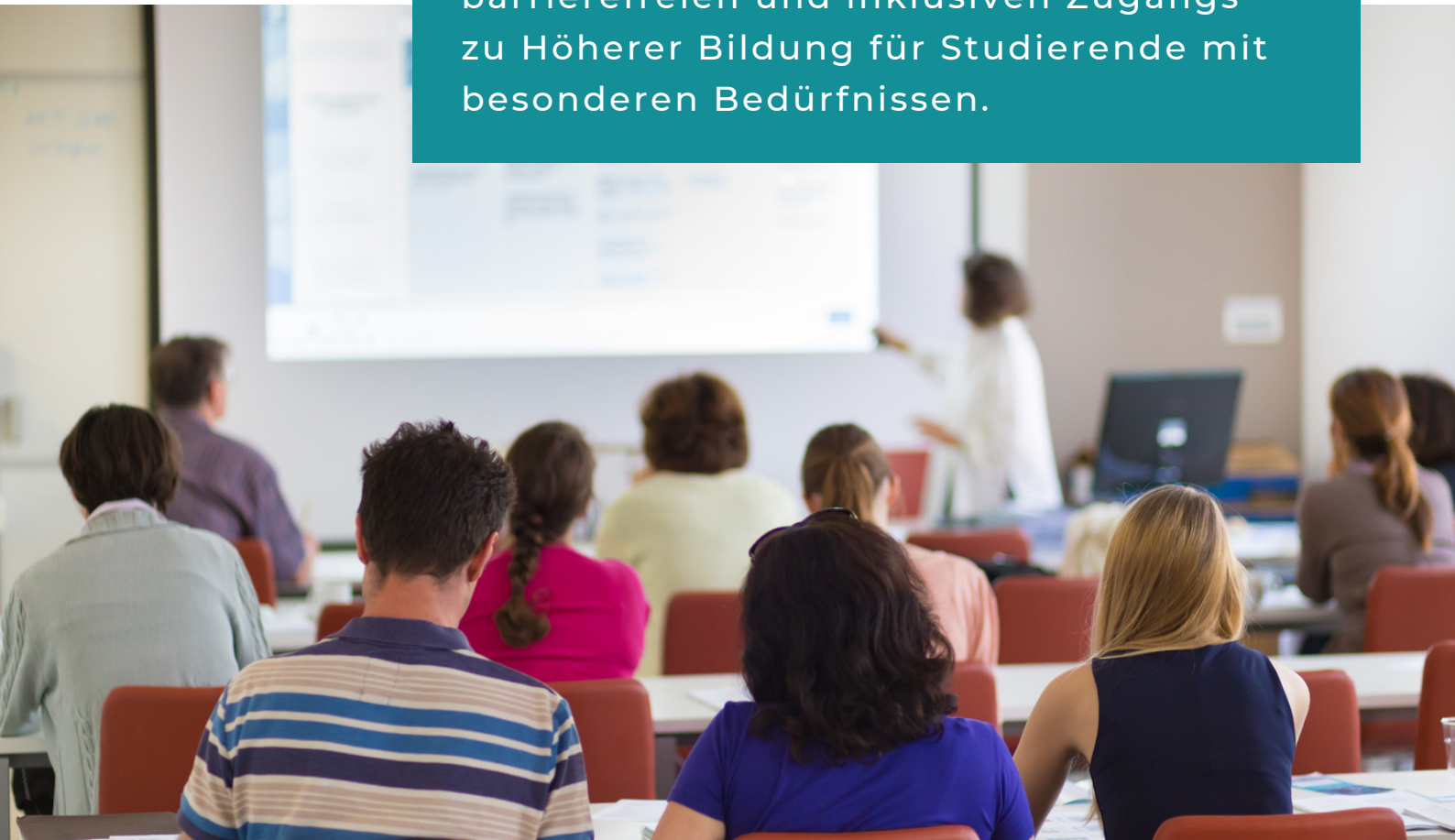




InclUDe

Inclusive University Digital Education (InclUDe)

fördert die Umsetzung eines
barrierefreien und inklusiven Zugangs
zu Höherer Bildung für Studierende mit
besonderen Bedürfnissen.



DIE WICHTIGSTEN INFORMATIONEN:

- Dauer: 15 Monate (30. Juni 2021 – 29. September 2022)
- Förderschiene: Erasmus+
- Projektnummer 2020-1-UK01-KA226-HE-094428
- Kontakt:
inclUDeProjectErasmus@gmail.com

PROJEKTPARTNER:

- University of Wolverhampton (Koordinator) 
- Universität Klagenfurt 
- Université Rennes II 
- European Association of Service providers for Persons with Disabilities 



InclUDe

DAS PROJEKT INCLUDE NÜTZT:

- *Vortragenden* - Sie können die Tool-Sammlung des Projekts und die Richtlinien für Barrierefreiheit und Inklusion verwenden.
- *Studierenden* - Sie profitieren von der verbesserten Online-Lehre und den Tools selbst.
- *Dienstleistern und Supporteinrichtungen* - Sie können auf die Projektressourcen zurückgreifen und so Bildungseinrichtungen dabei unterstützen, inklusiver zu arbeiten.



Das Projekt InclUDe bietet:

1

Zugang zu einem Online-Archiv mit einer Sammlung frei verfügbarer und kostenloser Tools für mehr Barrierefreiheit.



2

Unterstützung für Lehrende durch einen Leitfaden zur Gestaltung ihres Online-Unterrichts, um möglichst alle Studierenden zu erreichen.

Einen Leitfaden für eine inklusivere Unterrichtsplanung und -praxis.

3



Co-funded by the Erasmus+ Programme of the European Union